



 Lexmark™

XM1246

Zuverlässigkeit. Sicherheit. Produktivität.



XM1246 mit optionalen Fächern



Dies ist ein Gerät der Klasse A gemäß den FCC-Vorschriften und den internationalen Normen zu elektromagnetischen Emissionen. Dieses Gerät der Klasse A darf aufgrund möglicher Störungen des Rundfunk- und Fernsehempfangs nicht in Wohngebieten verwendet werden.

Lexmark XM1246

Mit der XM1246 Serie, den bis zu 44 Seiten pro Minute* schnellen Multifunktionsgeräten mit langlebigen Komponenten, die nur selten ausgetauscht werden müssen, können Arbeitsgruppen mittlerer Größe schnell und zugleich wirtschaftlich arbeiten. Dank Quad-Core-Prozessor und bis zu 2 GB Arbeitsspeicher werden auch umfangreiche Druckaufträge schnell erledigt, während die robuste Konstruktion einen zuverlässigen Betrieb gewährleistet.



Mehr erledigen

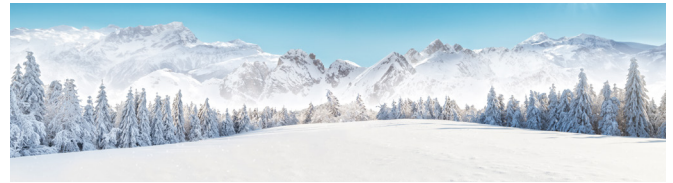
- ▶ Drucken, Kopieren, Scannen und Faxen mit leistungsstarkem Multi-Core-Prozessor und 2 GB Arbeitsspeicher.
- ▶ Bis zu 44 Seiten pro Minute drucken und bis zu 84 Bilder pro Minute scannen.
- ▶ Der intuitive 10-cm-Farbtouchscreen ermöglicht einfache, Tablet-ähnliche Interaktionen.
- ▶ Durch integrierte Produktivitäts-Apps sparen Sie Zeit und steigern die Effizienz.

Allzeit bereit

- ▶ Längere Betriebsdauer durch langlebige Fixierer- und Imaging-Komponenten.
- ▶ Unison™ Ersatz-Tonerkassetten mit Reichweiten von bis zu 21.000 Druckseiten** in hoher Qualität.
- ▶ Weniger Unterbrechungen dank maximaler Zuführungskapazität von 2.000 Seiten.
- ▶ Der stabile Metallrahmen gewährleistet eine lange Lebensdauer.

Zuverlässige, integrierte Sicherheitsfunktionen

- ▶ Die Rundum-Sicherheitsarchitektur von Lexmark sorgt für den sicheren Schutz Ihrer Informationen - auf dem Dokument, im Gerät, beim Senden über das Netzwerk und überall sonst.
- ▶ Durch eine Reihe von eingebetteten Funktionen wird das Gerät vor Angriffen geschützt.
- ▶ Ergänzen Sie die Standardfunktionalität für vertrauliches Drucken durch optionale Lösungen wie Print Release.
- ▶ Keypoint Intelligence - Buyers Lab hat Lexmark mit dem renommierten PaceSetter BLI Award für Dokument-Imaging-Sicherheit ausgezeichnet***.



Umweltschutz an erster Stelle

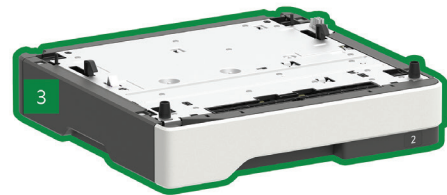
- ▶ Energiemanagement-Funktionen sorgen für gesenkten Energieverbrauch bei Aktivität und im Energiesparmodus.
- ▶ Standardmäßiger zweiseitiger Druck spart Papier.
- ▶ Schonung natürlicher Ressourcen durch Verwendung von Recyclingkunststoffen in der Produktion.
- ▶ Die Geräte sind mit EPEAT®Silver bewertet und ENERGY STAR®-zertifiziert.
- ▶ Mit Preisen ausgezeichnetes Lexmark Druckkassetten-Rückführungsprogramm (LCCP) zur Wiederverwertung von Tonerkassetten.

* Druck- und Kopiergeschwindigkeiten gemäß ISO/IEC 24734 bzw. ISO/IEC 24735 (ESAT) ermittelt. Weitere Informationen finden Sie unter www.lexmark.com/ISOspeeds.

** Durchschnittliche Reichweite bei einer Deckung von ca. 5 %

*** Auszeichnung basiert auf Daten aus Westeuropa.

Lexmark XM1246



- 1 **XM1246 Drucker mit 10,9 cm großem Farbtouchscreen**
18,8 x 19,3 x 16,9 Zoll
477 x 489 x 429,5 mm
- 2 **550-Blatt-Fach**
5 x 15,7 x 14,7 Zoll
126 x 389 x 374 mm

- 3 **250-Blatt-Fach**
3,7 x 15,7 x 14,7 Zoll
95 x 389 x 374 mm

■ Standard

■ Optional

Unterstützt bis zu drei optionale Zuführungen.

© 2018 Lexmark. Alle Rechte vorbehalten.

Lexmark, das Lexmark Logo und Union sind in den USA und/oder anderen Ländern registrierte Marken von Lexmark International, Inc. AirPrint und das AirPrint-Logo sind Marken von Apple Inc. ENERGY STAR® ist eine eingetragene Marke in den USA. EPEAT® ist eine Marke von EPEAT, Inc. in den USA und in anderen Ländern. Google Cloud Print ist eine Marke von Google Inc. MOPRIA, das Mopria-Logo und die Mopria Alliance-Logos sind in den USA und in anderen Ländern eingetragene Marken, Dienstleistungsmarken und Zertifizierungszeichen von Mopria Alliance, Inc. Alle anderen Marken sind Eigentum ihrer jeweiligen Inhaber.

Dieses Produkt enthält Software, die vom OpenSSL Project zur Verwendung im Open SSL Toolkit entwickelt wurde (<http://www.openssl.org/>).

Produktspezifikationen

Lexmark XM1246

Drucken

Display	Lexmark e-Task Farb-Touchscreen (10,9 cm)
Druckgeschwindigkeit (DIN A4:): Bis zu ⁴	Schwarz: 44 Seiten/Minute
Zeit bis Druckbeginn	Schwarz: 6 Sekunden
Druckauflösung	Schwarz: 1200 Image Quality, 1200 x 1200 dpi, 2400 Image Quality, 600 x 600 dpi
Speicher / Prozessor	Standard: 2048 MB / Maximal: 2048 MB / Quad Core, 1200 MHz
Festplatte	Optional verfügbar
Empfohlenes monatliches Seitenvolumen ²	2000 - 15000 Seiten
Maximales monatliches Druckvolumen (einmalige mtl. Spitzenauslastung): Bis zu ³	120000 Seiten pro Monat (einmalige Spitzenauslastung)

Kopieren

Kopiergeschwindigkeit (DIN A4:): Bis zu ⁴	Schwarz: 44 Seiten/Minute
Zeit bis erste Kopie	Schwarz: 6 Sekunden

Scannen

Scanner-Typ / ADF-Scan	Flachbett-Scanner mit automatischer Dokumentenzuführung (ADF) / DADF (Single-Pass-Duplex)
A4/Letter Scan-Geschwindigkeit Duplex: Bis zu	Schwarz: 84 / 90 Seiten/Minute / Farbe: 44 / 48 Seiten/Minute
A4/Letter Scan-Geschwindigkeit: Bis zu	Schwarz: 42 / 45 Seiten/Minute / Farbe: 22 / 24 Seiten/Minute
Kapazität der Papiereingabe: Bis zu	ADF: 50 Blatt

Faxen

Modemgeschwindigkeit	ITU T.30, V.34 Half-Duplex, 33.6 Kbps
----------------------	---------------------------------------

Verbrauchsmaterialien⁶

Kapazität Tonerkassetten (Bis zu) ¹	Tonerkassette für 21.000 Seiten
Geschätzte Kapazität der Belichtungseinheit: Bis zu ⁵	60000 Seiten, basierend auf 3 A4-Seiten pro Druckjob und ca. 5% Seitendeckung
Im Lieferumfang enthaltene Tonerkassetten ⁹	Starter-Rückgabe-Tonerkassette für 6.000 Seiten

Papierhandhabung

Papierhandhabung Standard	100-Blatt-Universalzuführung, 150-Blatt-Ablage, Integrierte 250-Blatt-Zuführung, Integrierte Duplexeinheit
Papierhandhabung optional	250-Blatt-Zuführung, 550-Blatt-Zuführung, Abschließbare 550-Blatt-Zuführung
Kapazität der Papiereingabe: Bis zu	Standard: 350 Blatt / Maximal: 2000 Blatt
Kapazität der Papierablage: Bis zu	Standard: 150 Blatt / Maximal: 150 Blatt
Unterstützte Medien	Karton, Briefumschläge, Papieretiketten, Normalpapier, Folien, detaillierte Informationen zur Auswahl der richtigen Druckmaterialien finden Sie für Ihren Drucker im Card Stock und Label Guide unter www.lexmark.com → Handbücher (nur Englisch)
Unterstützte Medienformate	Briefumschlag Nr. 10, Briefumschlag 7 3/4, Briefumschlag Nr. 9, A4, A5, Briefumschlag DL, Executive, Folio, JIS-B5, Legal, Letter, Statement, Universal, Oficio, A6

Allgemeine Angaben⁷

Standard-Schnittstellen	1 interner Kartensteckplatz, USB 2.0 Hi-Speed Port (Typ B), Gigabit Ethernet (10/100/1000), Hi-Speed USB 2.0 Port an der Vorderseite (Typ A), Hi-Speed USB 2.0 Port an der Geräterückseite (Typ A)
Optionale Netzwerkanschlüsse / Optionale lokale Schnittstellen	Marknet N8372 WiFi Option / Internal RS-232C serial, Internal 1284-B Bidirectional Parallel
Geräuschemission	Drucken: 56 dB(A) / Kopieren: 56 dB(A) / Scannen: 55 dB(A)
Spezifizierte Betriebsumgebung	Luftfeuchtigkeit: 8 bis 80 % relative Luftfeuchtigkeit, Temperatur: 10 bis 32 °C, Höhe: 0 bis 5.000 Meter
Abmessungen (H x B x T) / Gewicht	477 x 489 x 429.5 mm / 20.6 kg

Alle Informationen in dieser Broschüre können ohne Vorankündigung geändert werden. Lexmark übernimmt keine Haftung für Fehler oder Auslassungen.

All information in this brochure is subject to change without notice. Lexmark is not liable for any errors or omissions.

This is a Class A device according to the FCC Rules and international electromagnetic emissions standards. This device is not intended for use in residential or domestic environments due to potential interference to radio communications.

¹Durchschnittliche Seitenleistung bei einer Seitendeckung von ca. 5%. ²Empfohlenes monatliches Seitenvolumen" ist ein Bereich von Seiten, der die Kunden dabei unterstützt, Lexmark Produktangebote auf der Basis der durchschnittlichen Anzahl von Seiten zu beurteilen, die sie mit dem Gerät jeden Monat drucken möchten. ³Maximales monatliches Druckvolumen" wird als die maximale Anzahl Seiten definiert, die ein Gerät innerhalb eines Monats ausgeben kann. Dieser Wert ermöglicht es, die Robustheit des Geräts mit anderen Lexmark Druckern und Multifunktionsgeräten zu vergleichen. ⁴Die Druck- und Kopiergeschwindigkeiten wurden gemäß ISO/IEC 24734 bzw. ISO/IEC 24735 ermittelt. Weitere Informationen finden Sie unter www.lexmark.com/ISOspeeds. ⁵Die tatsächliche Kapazität kann in Abhängigkeit von weiteren Faktoren wie Gerätegeschwindigkeit, Papierformat und -ausrichtung, Tonerdeckung, Zuführung, Anteil von Schwarzweißseiten und durchschnittlicher Komplexität von Druckaufträgen variieren. ⁶Das Produkt funktioniert nur mit Austauschkartridges, die zur Verwendung in einer bestimmten geografischen Region vorgesehen sind. Ausführliche Informationen finden Sie unter www.lexmark.com/regions. ⁷Drucker werden mit bestimmten Lizenzbedingungen verkauft. Weitere Informationen finden Sie unter www.lexmark.com/printerlicense. ⁸Average Continuous Cartridge Yield in one-sided (simplex) mode 6,000 standard pages. Declared yield value in accordance with ISO/IEC 19752.